
DSAS

МОНОЛИТНЫЕ ТВЕРДОСПЛАВНЫЕ СВЕРЛА
ДЛЯ ОБРАБОТКИ ЖАРОПРОЧНЫХ СПЛАВОВ



DSAS

ПРИМЕНЕНИЕ

Успешное сверление в аэрокосмической отрасли жаропрочных сплавов связано со следующими важными критериями:

- **Надежность**
- **Стабильная обработка**
- **Высокое качество обработки отверстий**
- **Точность размеров**

Твердосплавные сверла DSAS обеспечивают высококачественные отверстия при обработке жаропрочных материалов, таких как кобальтово-хромовый сплав, инконель, никель и титановые сплавы.

Сверла DSAS можно использовать для сверления деталей двигателей, газовых турбин, ракет, летательных аппаратов и печей.



ХАРАКТЕРИСТИКИ

СПЛАВ DP9020 ДЛЯ ОБРАБОТКИ ЖАРОПРОЧНЫХ СПЛАВОВ

Прочный твердосплавный материал обеспечивает высокую износостойкость и стойкость к образованию трещин, следствием чего является увеличенный срок службы инструмента.

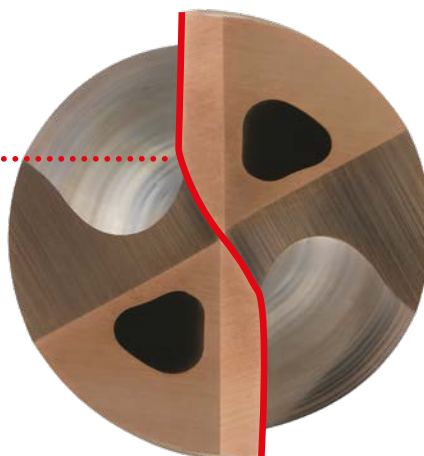


СПЕЦИАЛЬНАЯ ЛЕНТОЧКА

Тонкая ленточка уменьшает площадь контакта и предотвращает образование краевого износа во время обработки жаропрочных сплавов.

ПРЯМАЯ РЕЖУЩАЯ КРОМКА СО СПЕЦИАЛЬНЫМ ХОНИНГОВАНИЕМ

Прочная прямая режущая кромка со специальным хонингованием обеспечивает стабильное формирование стружки и предотвращает выкрашивание режущей кромки.



ПРЕИМУЩЕСТВА

СТАБИЛЬНО ВЫСОКОЕ КАЧЕСТВО

ОБРАБОТКИ ОТВЕРСТИЙ


ВЫСОКАЯ ПОВТОРЯЕМОСТЬ

БЕЗОПАСНОСТЬ ПРОЦЕССА

ВЫСОКАЯ ТОЧНОСТЬ СВЕРЛЕНИЯ



АССОРТИМЕНТ ПРОДУКЦИИ

СВЕРЛА	DC	L / D	ГЕОМЕТРИЯ ХВОСТОВИКА	S	
DSAS	Ø 3 mm - 12 mm	3	DIN6535HA	©	✓

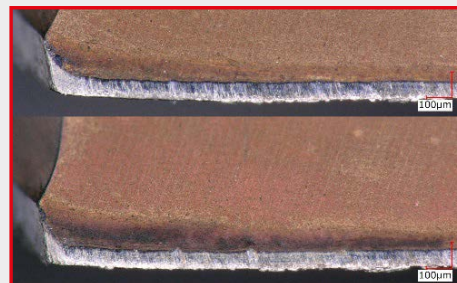
1. Доступны изделия с диаметром в дюймах.



DSAS

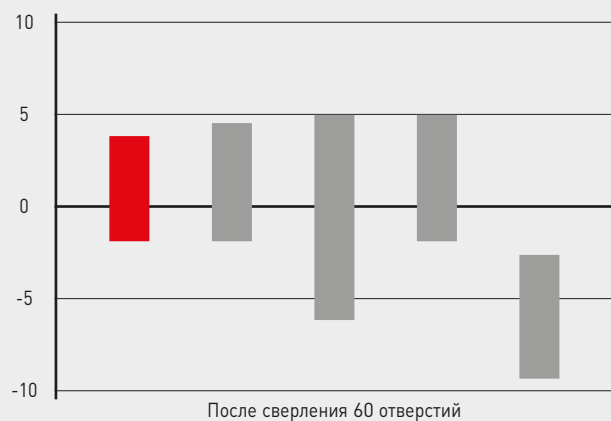
СРАВНЕНИЕ ЭКСПЛУАТАЦИОННЫХ ХАРАКТЕРИСТИК

Материал	Inconel 718
Инструмент	DSAS0700X03S080
ap (мм)	12
Vc (м/мин)	15
f (мм/об)	0.10
Метод обработки	Внутренняя подача СОЖ (эмульсия 10 %)
Станок	Вертикальный обрабатывающий центр

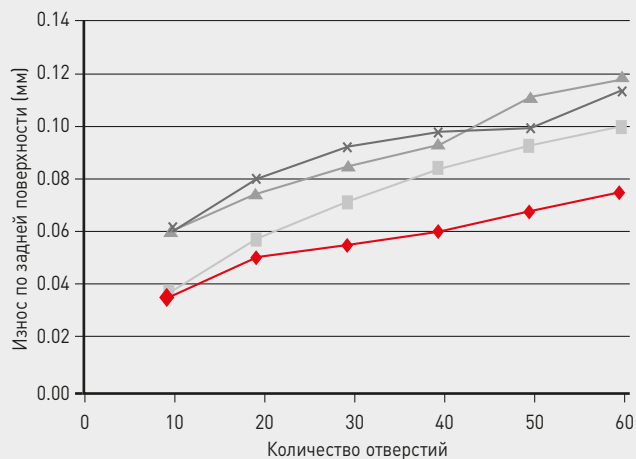


Износ по задней поверхности после сверления 60 отверстий

ПРЕВЫШЕНИЕ ДИАМЕТРА ОТВЕРСТИЯ (мкм)

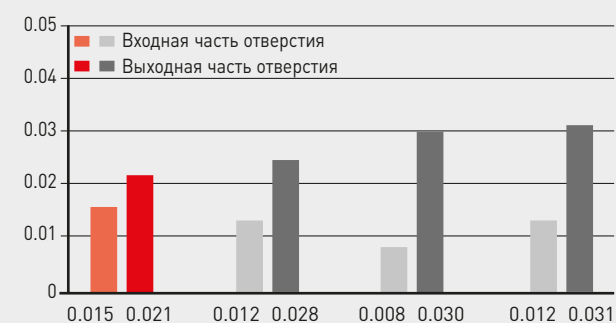


СРОК СЛУЖБЫ ИНСТРУМЕНТА

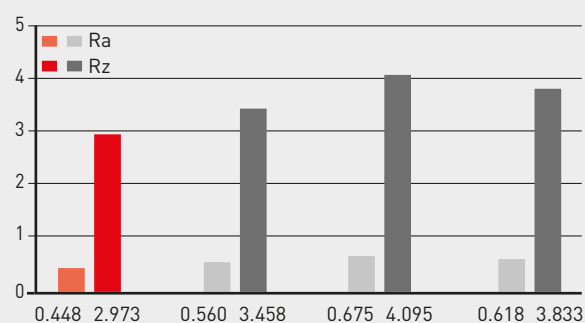


Материал	Inconel 718
Инструмент	DSAS0700X03S080
ap (мм)	10
Vc (м/мин)	15
f (мм/об)	0.10
Метод обработки	Внутренняя подача СОЖ (эмульсия 10 %)
Станок	Вертикальный обрабатывающий центр

КРУГЛОСТЬ



ШЕРОХОВАТОСТЬ ПОВЕРХНОСТИ СТЕНКИ (мкм)



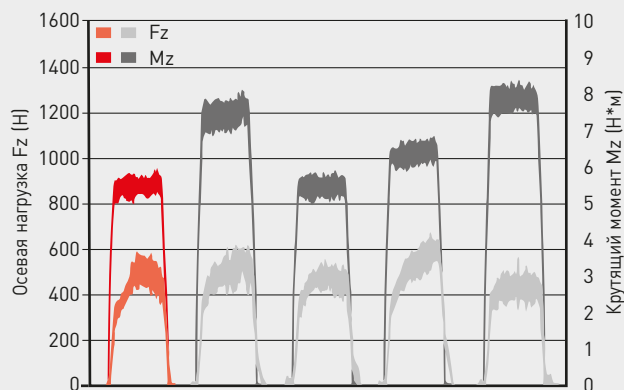
DSAS

СРАВНЕНИЕ СИЛЫ РЕЗАНИЯ

ОСТРЫЕ РЕЖУЩИЕ КРОМКИ, НИЗКАЯ ОСЕВАЯ НАГРУЗКА

Благодаря более острым режущим кромкам сверло из DSAS испытывает более низкую осевую нагрузку при сверлении титана по сравнению со сверлением изделий из обычных материалов.

Материал	Титановый сплав (Ti-6Al-4V)
Инструмент	DSAS0700X03S080
ap (мм)	10
Vc (м/мин)	40
f (мм/об)	0.15
Метод обработки	Внутренняя подача СОЖ (эмульсия 10 %)
Станок	Вертикальный обрабатывающий центр

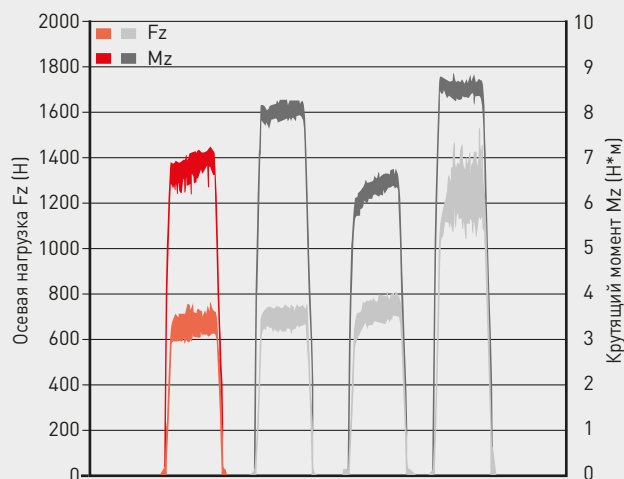


НИЗКАЯ СИЛА РЕЗАНИЯ, ВЫСОКОЕ КАЧЕСТВО

Измерение сопротивления резанию выполнялось во время обработки RENE 41.

По сравнению с обычными изделиями DSAS обеспечивает самую низкую силу резания.

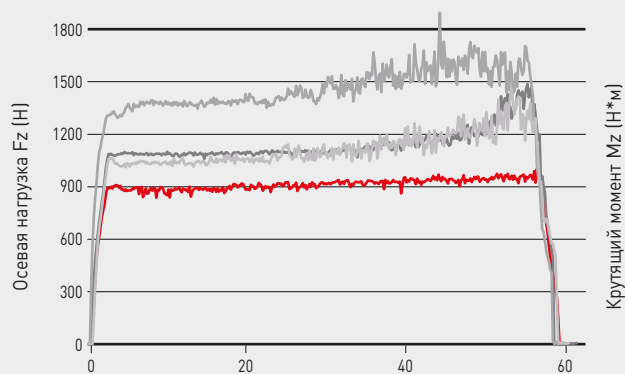
Материал	RENE41
Инструмент	DSAS0700X03S080
ap (мм)	10
Vc (м/мин)	15
f (мм/об)	0.10
Метод обработки	Внутренняя подача СОЖ (эмульсия 10 %)
Станок	Вертикальный обрабатывающий центр



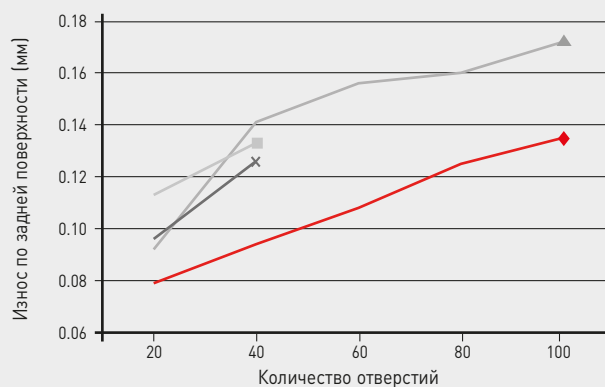
DSAS

СРАВНЕНИЕ СИЛЫ РЕЗАНИЯ

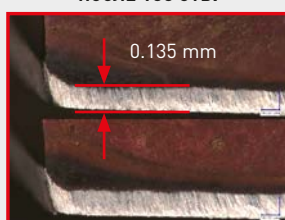
Материал	Inconel 718
Инструмент	DSAS0600X05S060
DC (мм)	6
ap (мм)	30
Vc (м/мин)	20
f (мм/об)	0.16
Метод обработки	Внутренняя подача СОЖ (эмульсия 10 %)
Станок	Вертикальный обрабатывающий центр



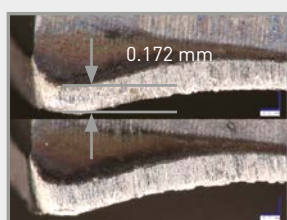
Материал	Inconel 718
Инструмент	DSAS0600X05S060
DC (мм)	6
ap (мм)	30
Vc (м/мин)	20
f (мм/об)	0.10
Метод обработки	Внутренняя подача СОЖ (эмульсия 10 %)
Станок	Вертикальный обрабатывающий центр



ПОСЛЕ 100 ОТВ.



DSAS



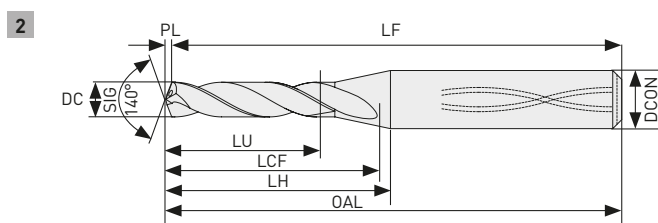
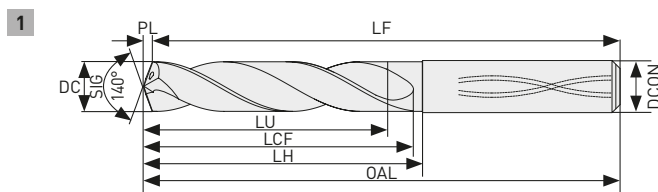
Стандартный инструмент

DSAS



МОНОЛИТНОЕ ТВЕРДОСПЛАВНОЕ СВЕРЛО С ВНУТРЕННИМ ОХЛАЖДЕНИЕМ

S



DC=3	3<DC≤6	6<DC≤10	10<DC≤12
0	0	0	0
-0.018	-0.018	-0.022	-0.027



DC=3	3<DC≤6	6<DC≤10	10<DC≤12
0	0	0	0
-0.008	-0.008	-0.009	-0.011

Обозначение	DP9020	DC	DCON	L / D	OAL	LU	LCF	LH	LF	PL	Рис.
DSAS0300X03S060	●	3.00	6	3	70.5	9.5	21.5	23.5	70	0.5	1
NEW DSAS0300X05S060	●	3.00	6	5	78.5	15.5	28.5	31.5	78	0.5	1
DSAS0310X03S060	●	3.10	6	3	70.6	9.9	21.6	23.6	70	0.6	1
NEW DSAS0310X05S060	●	3.10	6	5	78.6	16.1	28.6	31.6	78	0.6	1
DSAS0318X03S060	●	3.18	6	3	70.6	10.1	21.6	23.6	70	0.6	1
NEW DSAS0318X05S060	●	3.18	6	5	78.6	16.5	28.6	31.6	78	0.6	1
DSAS0320X03S060	●	3.20	6	3	70.6	10.2	21.6	23.6	70	0.6	1
NEW DSAS0320X05S060	●	3.20	6	5	78.6	16.6	28.6	31.6	78	0.6	1
DSAS0326X03S060	●	3.26	6	3	70.6	10.4	21.6	23.6	70	0.6	1
NEW DSAS0326X05S060	●	3.26	6	5	78.6	16.9	28.6	31.6	78	0.6	1
DSAS0330X03S060	●	3.30	6	3	70.6	10.5	21.6	23.6	70	0.6	1
NEW DSAS0330X05S060	●	3.30	6	5	78.6	17.1	28.6	31.6	78	0.6	1
DSAS0340X03S060	●	3.40	6	3	70.6	10.8	21.6	23.6	70	0.6	1
NEW DSAS0340X05S060	●	3.40	6	5	78.6	17.6	28.6	31.6	78	0.6	1
DSAS0350X03S060	●	3.50	6	3	70.6	11.1	21.6	23.6	70	0.6	1
NEW DSAS0350X05S060	●	3.50	6	5	78.6	18.1	28.6	31.6	78	0.6	1
DSAS0357X03S060	●	3.57	6	3	70.7	11.4	22.7	23.7	70	0.7	1
NEW DSAS0357X05S060	●	3.57	6	5	78.7	18.6	30.7	31.7	78	0.7	1
DSAS0360X03S060	●	3.60	6	3	70.7	11.5	22.7	23.7	70	0.7	1
NEW DSAS0360X05S060	●	3.60	6	5	78.7	18.7	30.7	31.7	78	0.7	1

DSAS

Обозначение	DP9020	DC	DCON	L / D	OAL	LU	LCF	LH	LF	PL	Рис.
DSAS0370X03S060	●	3.70	6	3	70.7	11.8	22.7	23.7	70	0.7	1
NEW DSAS0370X05S060	●	3.70	6	5	78.7	19.2	30.7	31.7	78	0.7	1
DSAS0380X03S060	●	3.80	6	3	70.7	12.1	22.7	23.7	70	0.7	1
NEW DSAS0380X05S060	●	3.80	6	5	78.7	19.7	30.7	31.7	78	0.7	1
DSAS0390X03S060	●	3.90	6	3	70.7	12.4	22.7	23.7	70	0.7	1
NEW DSAS0390X05S060	●	3.90	6	5	78.7	20.2	30.7	31.7	78	0.7	1
DSAS0397X03S060	●	3.97	6	3	70.7	12.6	22.7	23.7	70	0.7	1
NEW DSAS0397X05S060	●	3.97	6	5	78.7	20.5	30.7	31.7	78	0.7	1
DSAS0400X03S060	●	4.00	6	3	70.7	12.7	22.7	23.7	70	0.7	1
NEW DSAS0400X05S060	●	4.00	6	5	78.7	20.7	30.7	31.7	78	0.7	1
DSAS0410X03S060	●	4.10	6	3	73.7	13.0	24.7	26.7	73	0.7	1
NEW DSAS0410X05S060	●	4.10	6	5	82.7	21.2	33.7	35.7	82	0.7	1
DSAS0420X03S060	●	4.20	6	3	73.8	13.4	24.8	26.8	73	0.8	1
NEW DSAS0420X05S060	●	4.20	6	5	82.8	21.8	33.8	35.8	82	0.8	1
DSAS0430X03S060	●	4.30	6	3	73.8	13.7	24.8	26.8	73	0.8	1
NEW DSAS0430X05S060	●	4.30	6	5	82.8	22.3	33.8	35.8	82	0.8	1
DSAS0437X03S060	●	4.37	6	3	73.8	13.9	24.8	26.8	73	0.8	1
NEW DSAS0437X05S060	●	4.37	6	5	82.8	22.6	33.8	35.8	82	0.8	1
DSAS0440X03S060	●	4.40	6	3	73.8	14.0	24.8	26.8	73	0.8	1
NEW DSAS0440X05S060	●	4.40	6	5	82.8	22.8	33.8	35.8	82	0.8	1
DSAS0450X03S060	●	4.50	6	3	73.8	14.3	24.8	26.8	73	0.8	1
NEW DSAS0450X05S060	●	4.50	6	5	82.8	23.3	33.8	35.8	82	0.8	1
DSAS0460X03S060	●	4.60	6	3	75.8	14.6	25.8	28.8	75	0.8	1
NEW DSAS0460X05S060	●	4.60	6	5	85.8	23.8	35.8	38.8	85	0.8	1
DSAS0470X03S060	●	4.70	6	3	75.9	15.0	25.9	28.9	75	0.9	1
NEW DSAS0470X05S060	●	4.70	6	5	85.9	24.4	35.9	38.9	85	0.9	1
DSAS0476X03S060	●	4.76	6	3	75.9	15.2	25.9	28.9	75	0.9	1
NEW DSAS0476X05S060	●	4.76	6	5	85.9	24.7	35.9	38.9	85	0.9	1
DSAS0480X03S060	●	4.80	6	3	75.9	15.3	25.9	28.9	75	0.9	1
NEW DSAS0480X05S060	●	4.80	6	5	85.9	24.9	35.9	38.9	85	0.9	1
DSAS0486X03S060	●	4.86	6	3	75.9	15.5	25.9	28.9	75	0.9	1
NEW DSAS0486X05S060	●	4.86	6	5	85.9	25.2	35.9	38.9	85	0.9	1
DSAS0490X03S060	●	4.90	6	3	75.9	15.6	25.9	28.9	75	0.9	1
NEW DSAS0490X05S060	●	4.90	6	5	85.9	25.4	35.9	38.9	85	0.9	1
DSAS0500X03S060	●	5.00	6	3	81.9	15.9	28.9	29.9	81	0.9	2
NEW DSAS0500X05S060	●	5.00	6	5	89.9	25.9	39.9	42.9	89	0.9	2
DSAS0510X03S060	●	5.10	6	3	81.9	16.2	28.9	29.9	81	0.9	2
NEW DSAS0510X05S060	●	5.10	6	5	89.9	26.4	39.9	42.9	89	0.9	2
DSAS0516X03S060	●	5.16	6	3	82.0	16.5	29.0	30.0	81	1.0	2
NEW DSAS0516X05S060	●	5.16	6	5	90.0	26.8	40.0	43.0	89	1.0	2
DSAS0520X03S060	●	5.20	6	3	82.0	16.6	29.0	30.0	81	1.0	2
NEW DSAS0520X05S060	●	5.20	6	5	90.0	27.0	40.0	43.0	89	1.0	2
DSAS0530X03S060	●	5.30	6	3	82.0	16.9	29.0	30.0	81	1.0	2
NEW DSAS0530X05S060	●	5.30	6	5	90.0	27.5	40.0	43.0	89	1.0	2
DSAS0540X03S060	●	5.40	6	3	82.0	17.2	29.0	30.0	81	1.0	2
NEW DSAS0540X05S060	●	5.40	6	5	90.0	28.0	40.0	43.0	89	1.0	2
DSAS0550X03S060	●	5.50	6	3	82.0	17.5	29.0	30.0	81	1.0	2
NEW DSAS0550X05S060	●	5.50	6	5	90.0	28.5	40.0	43.0	89	1.0	2
DSAS0556X03S060	●	5.56	6	3	82.1	17.8	31.1	31.1	81	1.1	2
NEW DSAS0556X05S060	●	5.56	6	5	90.1	28.9	43.1	43.1	89	1.1	2

1. Отверстие для СОЖ диаметром 5 мм или меньше будет круглой формы.



DSAS

Обозначение	DP9020	DC	DCON	L / D	OAL	LU	LCF	LH	LF	PL	Рис.
DSAS0560X03S060	●	5.60	6	3	82.1	17.9	31.1	31.1	81	1.1	2
NEW DSAS0560X05S060	●	5.60	6	5	90.1	29.1	43.1	43.1	89	1.1	2
DSAS0570X03S060	●	5.70	6	3	82.1	18.2	31.1	31.1	81	1.1	2
NEW DSAS0570X05S060	●	5.70	6	5	90.1	29.6	43.1	43.1	89	1.1	2
DSAS0580X03S060	●	5.80	6	3	82.1	18.5	31.1	31.1	81	1.1	2
NEW DSAS0580X05S060	●	5.80	6	5	90.1	30.1	43.1	43.1	89	1.1	2
DSAS0590X03S060	●	5.90	6	3	82.1	18.8	31.1	31.1	81	1.1	2
NEW DSAS0590X05S060	●	5.90	6	5	90.1	30.6	43.1	43.1	89	1.1	2
DSAS0595X03S060	●	5.95	6	3	82.1	19.0	31.1	31.1	81	1.1	2
NEW DSAS0595X05S060	●	5.95	6	5	90.1	30.9	43.1	43.1	89	1.1	2
DSAS0600X03S060	●	6.00	6	3	82.1	19.1	31.1	31.1	81	1.1	2
NEW DSAS0600X05S060	●	6.00	6	5	90.1	31.1	43.1	43.1	89	1.1	2
DSAS0610X03S080	●	6.10	8	3	87.2	19.5	34.2	37.2	86	1.2	2
NEW DSAS0610X05S080	●	6.10	8	5	96.2	31.7	47.2	49.2	95	1.2	2
DSAS0620X03S080	●	6.20	8	3	87.2	19.8	34.2	37.2	86	1.2	2
NEW DSAS0620X05S080	●	6.20	8	5	96.2	32.2	47.2	49.2	95	1.2	2
DSAS0630X03S080	●	6.30	8	3	87.2	20.1	34.2	37.2	86	1.2	2
NEW DSAS0630X05S080	●	6.30	8	5	96.2	32.7	47.2	49.2	95	1.2	2
DSAS0635X03S080	●	6.35	8	3	87.2	20.3	34.2	37.2	86	1.2	2
NEW DSAS0635X05S080	●	6.35	8	5	96.2	33.0	47.2	49.2	95	1.2	2
DSAS0640X03S080	●	6.40	8	3	87.2	20.4	34.2	37.2	86	1.2	2
NEW DSAS0640X05S080	●	6.40	8	5	96.2	33.2	47.2	49.2	95	1.2	2
DSAS0650X03S080	●	6.50	8	3	87.2	20.7	34.2	37.2	86	1.2	2
NEW DSAS0650X05S080	●	6.50	8	5	96.2	33.7	47.2	49.2	95	1.2	2
DSAS0660X03S080	●	6.60	8	3	91.3	21.1	36.3	38.3	90	1.3	2
NEW DSAS0660X05S080	●	6.60	8	5	99.3	34.3	50.3	52.3	98	1.3	2
DSAS0670X03S080	●	6.70	8	3	91.3	21.4	36.3	38.3	90	1.3	2
NEW DSAS0670X05S080	●	6.70	8	5	99.3	34.8	50.3	52.3	98	1.3	2
DSAS0675X03S080	●	6.75	8	3	91.3	21.5	36.3	38.3	90	1.3	2
NEW DSAS0675X05S080	●	6.75	8	5	99.3	35.0	50.3	52.3	98	1.3	2
DSAS0680X03S080	●	6.80	8	3	91.3	21.7	36.3	38.3	90	1.3	2
NEW DSAS0680X05S080	●	6.80	8	5	99.3	35.3	50.3	52.3	98	1.3	2
DSAS0690X03S080	●	6.90	8	3	91.3	22.0	36.3	38.3	90	1.3	2
NEW DSAS0690X05S080	●	6.90	8	5	99.3	35.8	50.3	52.3	98	1.3	2
DSAS0695X03S080	●	6.95	8	3	91.3	22.2	36.3	38.3	90	1.3	2
NEW DSAS0695X05S080	●	6.95	8	5	99.3	36.1	50.3	52.3	98	1.3	2
DSAS0700X03S080	●	7.00	8	3	91.3	22.3	36.3	38.3	90	1.3	2
NEW DSAS0700X05S080	●	7.00	8	5	99.3	36.3	50.3	52.3	98	1.3	2
DSAS0710X03S080	●	7.10	8	3	91.4	22.7	39.4	40.4	90	1.4	2
NEW DSAS0710X05S080	●	7.10	8	5	104.4	36.9	54.4	57.4	103	1.4	2
DSAS0714X03S080	●	7.14	8	3	91.4	22.8	39.4	40.4	90	1.4	2
NEW DSAS0714X05S080	●	7.14	8	5	104.4	37.1	54.4	57.4	103	1.4	2
DSAS0720X03S080	●	7.20	8	3	91.4	23.0	39.4	40.4	90	1.4	2
NEW DSAS0720X05S080	●	7.20	8	5	104.4	37.4	54.4	57.4	103	1.4	2
DSAS0730X03S080	●	7.30	8	3	91.4	23.3	39.4	40.4	90	1.4	2
NEW DSAS0730X05S080	●	7.30	8	5	104.4	37.9	54.4	57.4	103	1.4	2
DSAS0740X03S080	●	7.40	8	3	91.4	23.6	39.4	40.4	90	1.4	2
NEW DSAS0740X05S080	●	7.40	8	5	104.4	38.4	54.4	57.4	103	1.4	2
DSAS0750X03S080	●	7.50	8	3	91.4	23.9	39.4	40.4	90	1.4	2

1. Отверстие для СОЖ диаметром 5 мм или меньше будет круглой формы.

DSAS

Обозначение	DP9020	DC	DCON	L / D	OAL	LU	LCF	LH	LF	PL	Рис.
NEW DSAS0750X05S080	●	7.50	8	5	104.4	38.9	54.4	57.4	103	1.4	2
DSAS0754X03S080	●	7.54	8	3	91.5	24.1	41.5	41.5	90	1.5	2
NEW DSAS0754X05S080	●	7.54	8	5	104.5	39.2	57.5	57.5	103	1.5	2
DSAS0760X03S080	●	7.60	8	3	91.5	24.3	41.5	41.5	90	1.5	2
NEW DSAS0760X05S080	●	7.60	8	5	104.5	39.5	57.5	57.5	103	1.5	2
DSAS0770X03S080	●	7.70	8	3	91.5	24.6	41.5	41.5	90	1.5	2
NEW DSAS0770X05S080	●	7.70	8	5	104.5	40.0	57.5	57.5	103	1.5	2
DSAS0780X03S080	●	7.80	8	3	91.5	24.9	41.5	41.5	90	1.5	2
NEW DSAS0780X05S080	●	7.80	8	5	104.5	40.5	57.5	57.5	103	1.5	2
DSAS0790X03S080	●	7.90	8	3	91.5	25.2	41.5	41.5	90	1.5	2
NEW DSAS0790X05S080	●	7.90	8	5	104.5	41.0	57.5	57.5	103	1.5	2
DSAS0794X03S080	●	7.94	8	3	91.5	25.3	41.5	41.5	90	1.5	2
NEW DSAS0794X05S080	●	7.94	8	5	104.5	41.2	57.5	57.5	103	1.5	2
DSAS0800X03S080	●	8.00	8	3	91.5	25.5	41.5	41.5	90	1.5	2
NEW DSAS0800X05S080	●	8.00	8	5	104.5	41.5	57.5	57.5	103	1.5	2
DSAS0810X03S100	●	8.10	10	3	97.5	25.8	44.5	47.5	96	1.5	2
NEW DSAS0810X05S100	●	8.10	10	5	114.5	42.0	61.5	63.5	113	1.5	2
DSAS0820X03S100	●	8.20	10	3	97.5	26.1	44.5	47.5	96	1.5	2
NEW DSAS0820X05S100	●	8.20	10	5	114.5	42.5	61.5	63.5	113	1.5	2
DSAS0830X03S100	●	8.30	10	3	97.5	26.4	44.5	47.5	96	1.5	2
NEW DSAS0830X05S100	●	8.30	10	5	114.5	43.0	61.5	63.5	113	1.5	2
DSAS0833X03S100	●	8.33	10	3	97.5	26.5	44.5	47.5	96	1.5	2
NEW DSAS0833X05S100	●	8.33	10	5	114.5	43.2	61.5	63.5	113	1.5	2
DSAS0840X03S100	●	8.40	10	3	97.5	26.7	44.5	47.5	96	1.5	2
NEW DSAS0840X05S100	●	8.40	10	5	114.5	43.5	61.5	63.5	113	1.5	2
DSAS0850X03S100	●	8.50	10	3	97.5	27.0	44.5	47.5	96	1.5	2
NEW DSAS0850X05S100	●	8.50	10	5	114.5	44.0	61.5	63.5	113	1.5	2
DSAS0860X03S100	●	8.60	10	3	102.6	27.4	46.6	48.6	101	1.6	2
NEW DSAS0860X05S100	●	8.60	10	5	117.6	44.6	64.6	66.6	116	1.6	2
DSAS0870X03S100	●	8.70	10	3	102.6	27.7	46.6	48.6	101	1.6	2
NEW DSAS0870X05S100	●	8.70	10	5	117.6	45.1	64.6	66.6	116	1.6	2
DSAS0873X03S100	●	8.73	10	3	102.6	27.8	46.6	48.6	101	1.6	2
NEW DSAS0873X05S100	●	8.73	10	5	117.6	45.3	64.6	66.6	116	1.6	2
DSAS0880X03S100	●	8.80	10	3	102.6	28.0	46.6	48.6	101	1.6	2
NEW DSAS0880X05S100	●	8.80	10	5	117.6	45.6	64.6	66.6	116	1.6	2
DSAS0890X03S100	●	8.90	10	3	102.6	28.3	46.6	48.6	101	1.6	2
NEW DSAS0890X05S100	●	8.90	10	5	117.6	46.1	64.6	66.6	116	1.6	2
DSAS0900X03S100	●	9.00	10	3	102.6	28.6	46.6	48.6	101	1.6	2
NEW DSAS0900X05S100	●	9.00	10	5	117.6	46.6	64.6	66.6	116	1.6	2
DSAS0910X03S100	●	9.10	10	3	102.8	29.1	49.8	50.8	101	1.8	2
NEW DSAS0910X05S100	●	9.10	10	5	122.8	47.3	68.8	71.8	121	1.8	2
DSAS0920X03S100	●	9.20	10	3	102.8	29.4	49.8	50.8	101	1.8	2
NEW DSAS0920X05S100	●	9.20	10	5	122.8	47.8	68.8	71.8	121	1.8	2
DSAS0930X03S100	●	9.30	10	3	102.8	29.7	49.8	50.8	101	1.8	2
NEW DSAS0930X05S100	●	9.30	10	5	122.8	48.3	68.8	71.8	121	1.8	2
DSAS0940X03S100	●	9.40	10	3	102.8	30.0	49.8	50.8	101	1.8	2
NEW DSAS0940X05S100	●	9.40	10	5	122.8	48.8	68.8	71.8	121	1.8	2
DSAS0950X03S100	●	9.50	10	3	102.8	30.3	49.8	50.8	101	1.8	2
NEW DSAS0950X05S100	●	9.50	10	5	122.8	49.3	68.8	71.8	121	1.8	2
DSAS0953X03S100	●	9.53	10	3	102.8	30.4	49.8	50.8	101	1.8	2

1. Отверстие для СОЖ диаметром 5 мм или меньше будет круглой формы.



DSAS

Обозначение	DP9020	DC	DCON	L / D	OAL	LU	LCF	LH	LF	PL	Рис.
NEW DSAS0953X05S100	●	9.53	10	5	122.8	49.4	68.8	71.8	121	1.8	2
DSAS0960X03S100	●	9.60	10	3	102.8	30.6	49.8	50.8	101	1.8	2
NEW DSAS0960X05S100	●	9.60	10	5	122.8	49.8	68.8	71.8	121	1.8	2
DSAS0970X03S100	●	9.70	10	3	102.8	30.9	49.8	50.8	101	1.8	2
NEW DSAS0970X05S100	●	9.70	10	5	122.8	50.3	68.8	71.8	121	1.8	2
DSAS0980X03S100	●	9.80	10	3	102.8	31.2	51.8	51.8	101	1.8	2
NEW DSAS0980X05S100	●	9.80	10	5	122.8	50.8	71.8	71.8	121	1.8	2
DSAS0990X03S100	●	9.90	10	3	102.8	31.5	51.9	51.8	101	1.8	2
NEW DSAS0990X05S100	●	9.90	10	5	122.8	51.3	71.8	71.8	121	1.8	2
DSAS0992X03S100	●	9.92	10	3	102.8	31.6	51.8	51.8	101	1.8	2
NEW DSAS0992X05S100	●	9.92	10	5	122.8	51.4	71.8	71.8	121	1.8	2
DSAS1000X03S100	●	10.00	10	3	102.8	31.8	51.8	51.8	101	1.8	2
NEW DSAS1000X05S100	●	10.00	10	5	122.8	51.8	71.8	71.8	121	1.8	2
DSAS1010X03S120	●	10.10	12	3	112.9	32.2	54.9	57.9	111	1.9	2
NEW DSAS1010X05S120	●	10.10	12	5	135.9	52.4	75.9	79.9	134	1.9	2
DSAS1020X03S120	●	10.20	12	3	112.9	32.5	54.9	57.9	111	1.9	2
NEW DSAS1020X05S120	●	10.20	12	5	135.9	52.9	75.9	79.9	134	1.9	2
DSAS1030X03S120	●	10.30	12	3	112.9	32.8	54.9	57.9	111	1.9	2
NEW DSAS1030X05S120	●	10.30	12	5	135.9	53.4	75.9	79.9	134	1.9	2
DSAS1032X03S120	●	10.32	12	3	112.9	32.9	54.9	57.9	111	1.9	2
NEW DSAS1032X05S120	●	10.32	12	5	135.9	53.5	75.9	79.9	134	1.9	2
DSAS1040X03S120	●	10.40	12	3	112.9	33.1	54.9	57.9	111	1.9	2
NEW DSAS1040X05S120	●	10.40	12	5	135.9	53.9	75.9	79.9	134	1.9	2
DSAS1050X03S120	●	10.50	12	3	112.9	33.4	54.9	57.9	111	1.9	2
NEW DSAS1050X05S120	●	10.50	12	5	135.9	54.4	75.9	79.9	134	1.9	2
DSAS1060X03S120	●	10.60	12	3	112.9	33.7	54.9	57.9	111	1.9	2
NEW DSAS1060X05S120	●	10.60	12	5	135.9	54.9	75.9	79.9	134	1.9	2
DSAS1070X03S120	●	10.70	12	3	112.9	34.0	54.9	57.9	111	1.9	2
NEW DSAS1070X05S120	●	10.70	12	5	135.9	55.4	75.9	79.9	134	1.9	2
DSAS1072X03S120	●	10.72	12	3	118.0	34.1	57.0	59.0	116	2.0	2
NEW DSAS1072X05S120	●	10.72	12	5	142.0	55.6	79.0	80.0	140	2.0	2
DSAS1080X03S120	●	10.80	12	3	118.0	34.4	57.0	59.0	116	2.0	2
NEW DSAS1080X05S120	●	10.80	12	5	142.0	56.0	79.0	80.0	140	2.0	2
DSAS1090X03S120	●	10.90	12	3	118.0	34.7	57.0	59.0	116	2.0	2
NEW DSAS1090X05S120	●	10.90	12	5	142.0	56.5	79.0	80.0	140	2.0	2
DSAS1100X03S120	●	11.00	12	3	118.0	35.0	57.0	59.0	116	2.0	2
NEW DSAS1100X05S120	●	11.00	12	5	142.0	57.0	79.0	80.0	140	2.0	2
DSAS1110X03S120	●	11.10	12	3	118.1	35.4	60.1	61.1	116	2.1	2
NEW DSAS1110X05S120	●	11.10	12	5	142.1	57.6	83.1	86.1	140	2.1	2
DSAS1111X03S120	●	11.11	12	3	118.1	35.4	60.1	61.1	116	2.1	2
NEW DSAS1111X05S120	●	11.11	12	5	142.1	57.7	83.1	86.1	140	2.1	2
DSAS1120X03S120	●	11.20	12	3	118.1	35.7	60.1	61.1	116	2.1	2
NEW DSAS1120X05S120	●	11.20	12	5	142.1	58.1	83.1	86.1	140	2.1	2
DSAS1130X03S120	●	11.30	12	3	118.1	36.0	60.1	61.1	116	2.1	2
NEW DSAS1130X05S120	●	11.30	12	5	142.1	58.6	83.1	86.1	140	2.1	2
DSAS1140X03S120	●	11.40	12	3	118.1	36.3	60.1	61.1	116	2.1	2
NEW DSAS1140X05S120	●	11.40	12	5	142.1	59.1	83.1	86.1	140	2.1	2
DSAS1150X03S120	●	11.50	12	3	118.1	36.6	60.1	61.1	116	2.1	2
NEW DSAS1150X05S120	●	11.50	12	5	142.1	59.6	83.1	86.1	140	2.1	2
DSAS1151X03S120	●	11.51	12	3	118.2	36.7	62.2	62.2	116	2.2	2

1. Отверстие для СОЖ диаметром 5 мм или меньше будет круглой формы.

DSAS

Обозначение	DP9020	DC	DCON	L / D	OAL	LU	LCF	LH	LF	PL	Рис.
NEW DSAS1151X05S120	●	11.51	12	5	142.2	59.7	86.2	86.2	140	2.2	2
DSAS1160X03S120	●	11.60	12	3	118.2	37.0	62.2	62.2	116	2.2	2
NEW DSAS1160X05S120	●	11.60	12	5	142.2	60.2	86.2	86.2	140	2.2	2
DSAS1170X03S120	●	11.70	12	3	118.2	37.3	62.2	62.2	116	2.2	2
NEW DSAS1170X05S120	●	11.70	12	5	142.2	60.7	86.2	86.2	140	2.2	2
DSAS1180X03S120	●	11.80	12	3	118.2	37.6	62.2	62.2	116	2.2	2
NEW DSAS1180X05S120	●	11.80	12	5	142.2	61.2	86.2	86.2	140	2.2	2
DSAS1190X03S120	●	11.90	12	3	118.2	37.9	62.2	62.2	116	2.2	2
NEW DSAS1190X05S120	●	11.90	12	5	142.2	61.7	86.2	86.2	140	2.2	2
DSAS1200X03S120	●	12.00	12	3	118.2	38.2	62.2	62.2	116	2.2	2
NEW DSAS1200X05S120	●	12.00	12	5	142.2	62.2	86.2	86.2	140	2.2	2

1. Отверстие для СОЖ диаметром 5 мм или меньше будет круглой формы.



DSAS

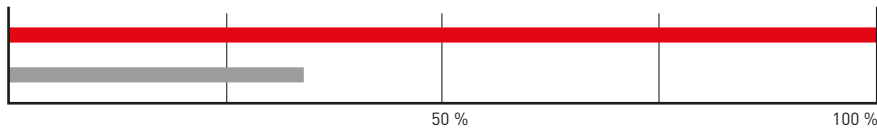
РЕКОМЕНДУЕМЫЕ УСЛОВИЯ РЕЗАНИЯ

Материал	DC	L / D	Vc	n	f
Жаропрочный сплав	3	≤5	10	1000	0.06 (0.04–0.1)
	4		10	790	0.06 (0.04–0.1)
	5		12	760	0.08 (0.06–0.12)
	6		15	790	0.1 (0.08–0.15)
	8		15	590	0.1 (0.08–0.15)
	10		18	570	0.1 (0.08–0.15)
	12		20	530	0.12 (0.08–0.15)
Титановый сплав	3	≤5	40	4200	0.08 (0.06–0.12)
	4		40	3100	0.1 (0.08–0.16)
	5		40	2500	0.12 (0.08–0.2)
	6		40	2100	0.14 (0.1 –0.2)
	8		42	1600	0.18 (0.15–0.25)
	10		42	1300	0.22 (0.18–0.28)
	12		45	1100	0.24 (0.2 –0.3)

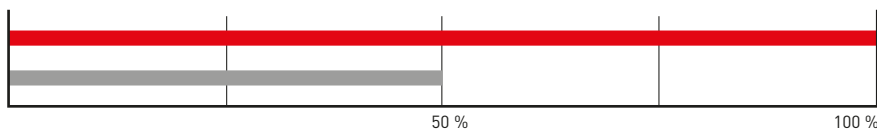
1. Рекомендуется подавать охлаждающую жидкость под высоким давлением через шпиндель.
2. В качестве водорастворимой охлаждающей жидкости рекомендуется эмульсия.
3. При обработке с нерастворимой в воде СОЖ уменьшите скорость резания на 10-20 %.
4. При сверлении с внешним подводом СОЖ рекомендуется осуществлять сверление с периодическим выводом сверла из отверстия глубиной каждые DC x 0.5 для обеспечения стружкодробления.

ПРИМЕРЫ ПРИМЕНЕНИЙ

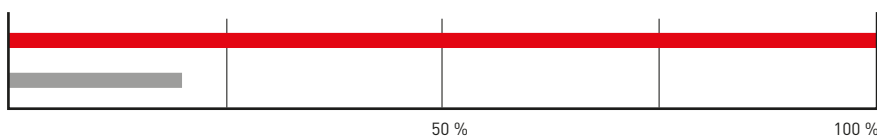
Инструмент	DSAS0800X03S080
Материал заготовки	Кожух реактивного двигателя — Inconel718
Vc (м/мин)	15
f (мм/об)	0.10
ap (мм)	5
Метод обработки	Внутренняя подача СОЖ (эмульсия)
Результат	12 отверстий (можно продолжать сверление)



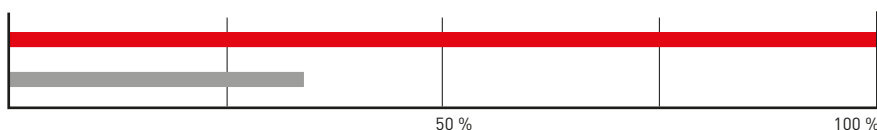
Инструмент	DSAS0560X03S060
Материал заготовки	Внутреннее уплотнение — HS188
Vc (м/мин)	15
f (мм/об)	0.035
ap (мм)	5
Метод обработки	Внутренняя подача СОЖ (эмульсия)
Результат	64 отверстия (можно продолжать сверление)



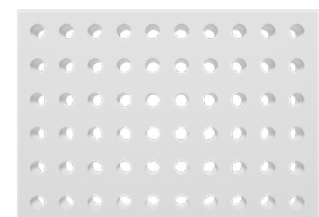
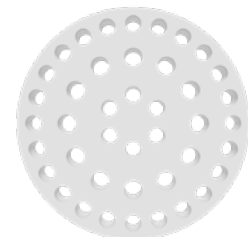
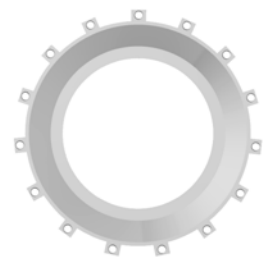
Инструмент	DSAS0800X03S080
Материал заготовки	K-Monel
Vc (м/мин)	26
f (мм/об)	0.1
ap (мм)	32
Метод обработки	Внутренняя подача СОЖ (эмульсия)
Результат	50 отверстий



Инструмент	DSAS0580X03S060
Материал заготовки	Rene41
Vc (м/мин)	23.6
f (мм/об)	0.05
ap (мм)	12
Метод обработки	Внутренняя подача СОЖ (эмульсия)
Результат	60 отверстий



Сверло DSAS обеспечивает увеличение срока службы инструмента более чем в 3 раза и показывает стабильное сверление с хорошей точностью выполнения отверстия.



Соблюдался допуск на диаметр отверстия.

GERMANY

MMC HARTMETALL GMBH
Comeniusstr. 2 . 40670 Meerbusch
Phone +49 2159 91890 . Fax +49 2159 918966
Email admin@mmchg.de

U.K.

MMC HARDMETAL U.K. LTD.
Mitsubishi House . Galena Close . Tamworth . Staffs. B77 4AS
Phone +44 1827 312312
Email sales@mitsubishicarbide.co.uk

SPAIN

MITSUBISHI MATERIALS ESPAÑA, S.A.
Calle Emperador 2 . 46136 Museros/Valencia
Phone +34 96 1441711 . Fax +34 96 1443786
Email comercial@mmevalencia.es

FRANCE

MMC METAL FRANCE S.A.R.L.
6, Rue Jacques Monod . 91400 Orsay
Phone +33 1 69 35 53 53 . Fax +33 1 69 35 53 50
Email mmfsales@mmc-metal-france.fr

POLAND

MMC HARDMETAL POLAND SP. Z O.O
Al. Armii Krajowej 61 . 50-541 Wrocław
Phone +48 71335 1620 . Fax +48 71335 1621
Email sales@mitsubishicarbide.com.pl

RUSSIA

MMC HARDMETAL 000 LTD.
Electrozavodskaya St. 24 . build. 3 . Moscow . 107023
Phone +7 495 725 58 85 . Fax +7 495 981 39 79
Email info@mmc-carbide.ru

ITALY

MMC ITALIA S.R.L.
Viale Certosa 144 . 20156 Milano
Phone +39 0293 77031 . Fax +39 0293 589093
Email info@mmc-italia.it

TURKEY

MMC HARTMETALL GMBH ALMANYA - İZMİR MERKEZ ŞUBESİ
Adalet Mahallesi Anadolu Caddesi No: 41-1 . 15001 35530 Bayraklı /İzmir
Phone +90 232 5015000 . Fax +90 232 5015007
Email info@mmchg.com.tr

www.mitsubishicarbide.com | www.mmc-hardmetal.com


ДИСТРИБЬЮТОР:

Г

Г

Г

Г

Код для заказа: B256R 

Дата публикации: 2021.10 (0), Напечатано в Германии